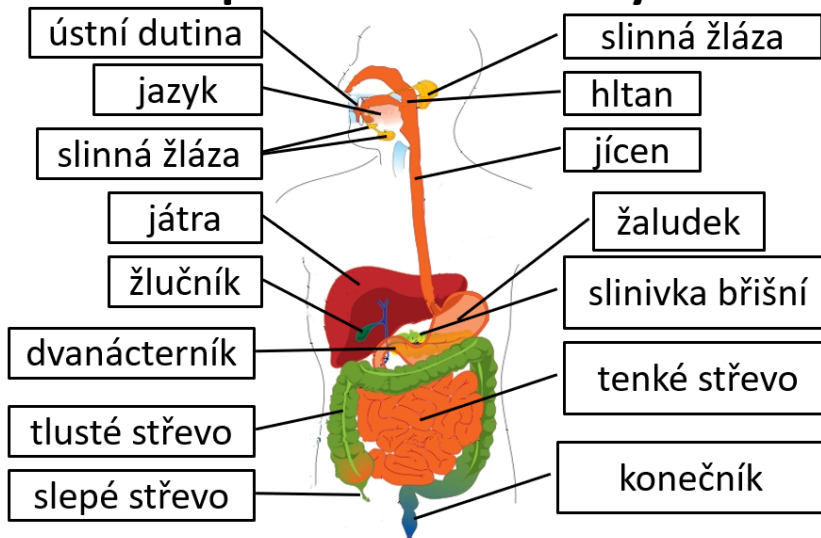


Zápis do sešitu: *Stavbu zubu si i s popisem vytiskni nebo namaluj do sešitu.*  
**Trávicí soustava**

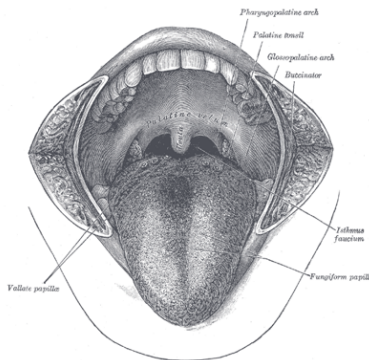
## Popis trávicí soustavy



## Funkce jednotlivých částí trávicí soustavy

### Dutina ústní

- Potrava se rozmělnjuje a promíchává se slinami (trávení škrobů).
- Z potravy za pomoci zubů, svalnatého jazyka a slin vznikají sousta.
- Polykání - vrozený reflex.
- Sousto je posouváno do hltanu a jícnu.



### Stavba:

- ústní dutina ohraničena **rty, tvářemi, patrem a jazykem**
- ústí zde **slinné žlázy**
- v ústní dutině se nachází **jazyk a zuby**

# ZUBY

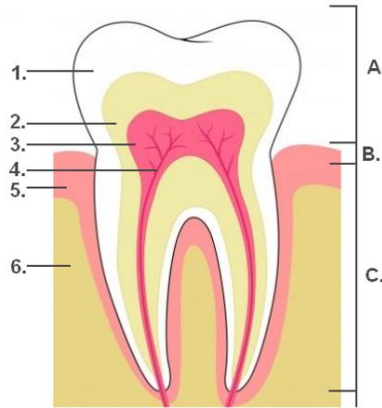
## Význam:

- kousání, drcení, rozmačkání potravy

## Stavba:

- A. - korunka (tvořena sklovinou)
- B. - krček (hranice mezi korunkou a kořenem)
- C. - kořen (upevňuje zub v čelisti)

1. - sklovina (nejtvrďší tkáň v těle)
2. - zubovina (dentin)
3. - zubní dřeň (výživa zubu)
4. - cévy a nervy
5. - dásně
6. - kostní tkáň



- Mléčný dětský chrup – 20 zubů
  - prořezávají se mezi 6. – 24. měsícem života
  - v každé polovině horní i dolní čelisti: 2 řezáky, 1 špičák, 2 stoličky
  - kolem 6. roku začíná být mléčný chrup nahrazován chrupem trvalým
- Trvalý chrup – 32 zubů
  - prořezává se mezi 6. – 18. rokem
  - v každé polovině horní i dolní čelisti: 2 řezáky, 1 špičák, 2 třenové zuby, 3 stoličky

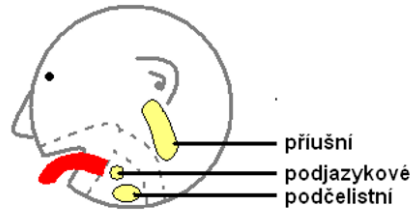
# SLINY

## Význam:

- **zvlhčují** potravu
- obsahují enzym **ptyalin** (trávicí šťávu) - **štěpí cukry**
- **působí proti bakteriím** (žvýkání podporuje tvorbu slin)

## vznikají ve slinných žlázách:

- podjazykové
- podčelistní
- příušní



*Nejvíce se tvoří při jídle („sbíhání slin“)*